

Die enge Verknüpfung von ERP und Rechnungswesen ist der Erfolgsfaktor für

- mehr Überblick
- transparente und stimmige Zahlen
- und damit für fundierte Entscheidungen

Die Steps ReWe-Schnittstelle (DATEV) dient dem einfachen und strukturierten Austausch der Daten im aktuellen DATEV-Format zwischen einem Rechnungswesen und Steps Business Solution. Das gilt für den Export wie Import der Daten.

Die DATEV-Schnittstelle kann in folgenden Situationen verwendet werden:

- Daten werden mit dem DATEV-Rechnungswesen „DATEV Mittelstand Rechnungswesen pro“ abgeglichen
- ReWe-Daten werden per eMail oder über „DATEV Unternehmen Online“ an den Steuerberater übermittelt
- Daten werden in ein ReWe-System importiert, welches das DATEV-Format unterstützt

Der automatisierte Datenaustausch nimmt Arbeit ab

Der Export kann über die Kombination mit dem Steps Workmanagement automatisiert im Hintergrund erfolgen. Diese Integration zwischen dem Rechnungswesen und Steps Business Solution sorgt zeitgesteuert für aktuelle Daten und gibt dennoch höchste Sicherheit. Läuft die Übertragung nicht ordnungsgemäß, wird dies im Übertragungsergebnis angezeigt bzw. per eMail mitgeteilt.

Manuelle Einstellungen ermöglichen hohe Flexibilität

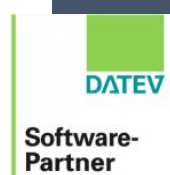
Im Rahmen der Konfiguration wird festgelegt, welche Daten ausgetauscht werden. Beim manuellen Anstoß des Exports ist z.B. wählbar, ob alle oder nur geänderte Debitoren-/Kreditoren-Stammdaten übertragen werden. Bei der Option „nur Änderungen“ werden nur die Daten exportiert, die seit dem letzten Datenaustausch geändert oder neu angelegt wurden. Bei Zahlungen, Eingangs- bzw. Ausgangsrechnungen werden allen Daten oder Daten aus einem definierbaren Zeitintervall exportiert. Beim manuellen Anstoß des Imports ist wählbar, ob offene Posten für Debitoren und/oder Kreditoren importieren werden. Auf Basis der Offenen Posten erfolgt dann z.B. die Kreditlimitprüfung bzw. die Kundensperre, wenn der Grenzwert überschritten wird.

Steps ReWe-Schnittstelle (DATEV)

- Export von Debitoren- & Kreditoren-Stammdaten
- Export von Buchungen
- Export von SEPA-Mandaten
- Import offener Posten
- Import von Mahnstufen

Die DATEV-Schnittstelle der Step Ahead AG unterstützt den einfachen und flexiblen Austausch von Debitoren- und Kreditorenstammdaten, Buchungen im Einkaufs- und Verkaufsbereich und SEPA-Mandaten. So gewährleistet diese moderne Schnittstelle den gemeinsamen Kunden eine reibungslose Zusammenarbeit beider Systeme.“

Joachim Popp, DATEV eG, Kooperationen und Querschnittsthemen Lösungen für Unternehmen



Lösungsumfang

- Unterstützung des aktuellen DATEV-Formats
- Datenexport aus & Datenimport in Steps Business Solution
- Definition der Format-Einstellungen, z.B.
 - Mandat
 - Beraternummer
 - Kostenkreis
 - Mahnstufe
 - Automatisierung ja / nein
- Export der Kundenstammdaten (Debitoren) inkl. Adressen, Konten und SEPA-Mandaten (alle oder nur geänderte)
- Export der Lieferantenstammdaten (Kreditoren) inkl. Adressen und Konten (alle oder nur geänderte)
- Export von Buchungen:
 - (Storno-)Rechnungen
 - (Storno-)Gutschriften
 - (Storno-)Eingangsrechnungen
 - (Storno-)Eingangsgutschriften
 - Zahlungen (alle oder mit Zeitintervall)
- Export der SEPA-Mandate
- Import offener Posten und Mahnstufen für Debitoren
- Import offener Posten für Kreditoren • Direkte Anzeige der Übertragungsergebnisse

Zusätzliche Funktionen und Automatisierung in Kombination mit Steps Workmanagement

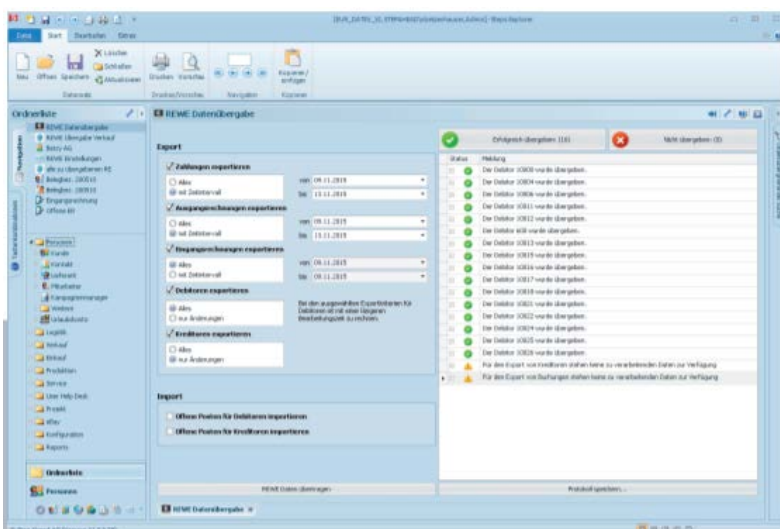
- Datenübertragung im Hintergrund
- Zeitgesteuerter, automatischer Datenexport
- Ausführliches Protokoll der Datenflüsse per eMail

Ihre Vorteile:

- Datensicherheit durch aktuellstes DATEV-Format & automatisierbaren Datenaustausch
- Mehr Flexibilität durch individuelle Einstellungen für Export & Import

Systemvoraussetzungen:

- Steps Business Solution ab Version 2015.5
- Für automatische Verarbeitung: Steps Workmanagement erforderlich



Einstellungen für den Export & Import der ReWe-Daten im DATEV-Format

